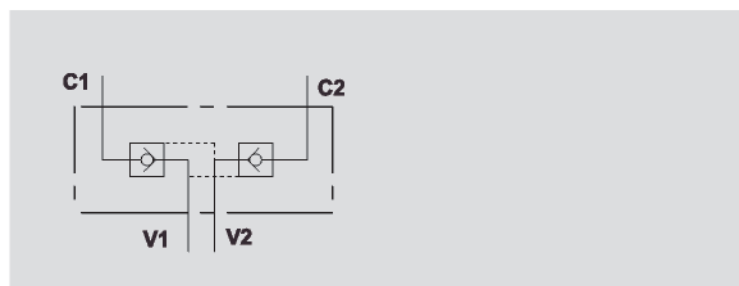


# VALVOLE DI BLOCCO PILOTATE A DOPPIO EFFETTO CON FISSAGGIO A VITE

## DOUBLE PILOT OPERATED CHECK VALVES WITH SCREW FIXING

TIPO / TYPE  
**VBPDE A FLV**

SCHEMA IDRAULICO  
HYDRAULIC DIAGRAM



### IMPIEGO:

Valvola utilizzata per bloccare in posizione un cilindro in entrambi i sensi, consentendo il flusso in una direzione ed impedendolo in senso contrario fino a quando non viene applicata la pressione di pilotaggio. Questo modello permette il fissaggio diretto sul cilindro tramite una vite forata fornita con la valvola.

### MATERIALI E CARATTERISTICHE:

Corpo: acciaio zincato.  
Componenti interni: acciaio temprato termicamente e rettificato.  
Guarnizioni: BUNA N standard.  
Tenuta: a cono guidato. Trafilamento trascurabile.

### MONTAGGIO:

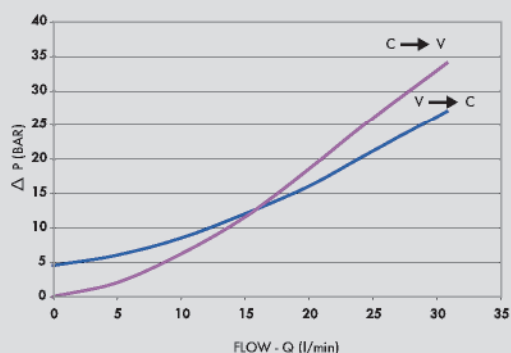
Collegare V1 e V2 all'alimentazione e C1 e C2 all'attuatore (C1 tramite raccordo e C2 tramite vite fornita).

### A RICHIESTA

- senza guarnizione OR sul pilota
- molla 1 Bar
- molla 8 Bar

### PERDITE DI CARICO

PRESSURE DROP CURVE



### USE AND OPERATION:

Pilot check valves are used to block the actuator in both directions. Flow is free in one direction and blocked in the reverse direction until pilot pressure is applied. This valve can be fixed directly onto the cylinder using the drilled bolt supplied with the valve.

### MATERIALS AND FEATURES:

Body: zinc-plated steel.  
Internal parts: hardened and ground steel.  
Seals: BUNA N standard.  
Leakage: Guided poppet - negligible leakage.

### CONNECTIONS:

Connect V1 and V2 to the supply and C1 and C2 to the actuator (C1 using a fitting and C2 using the supplied bolt).

### ON REQUEST

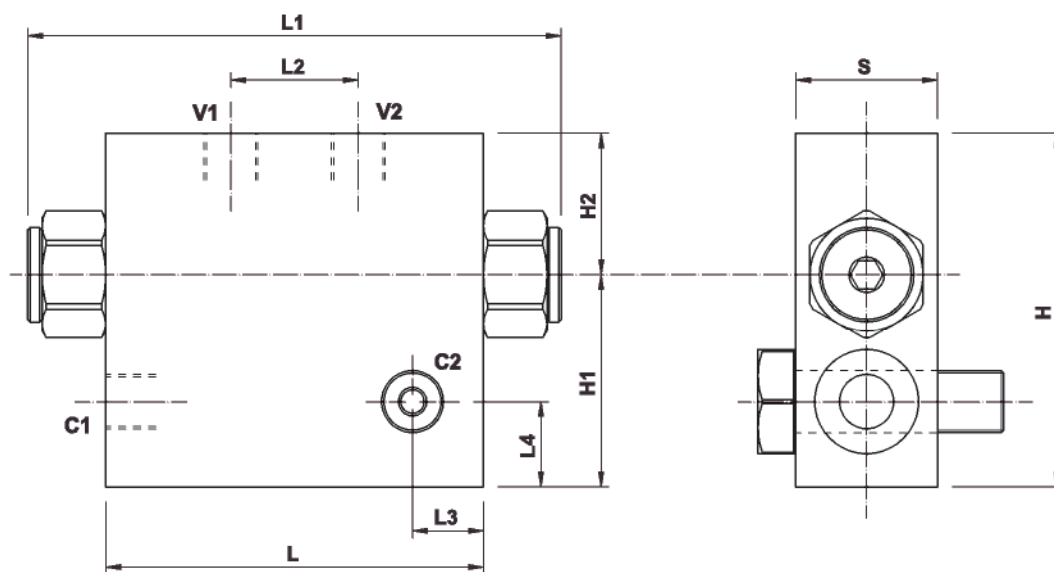
- without seal on pilot piston
- 1 Bar spring
- 8 Bar spring

Temperatura olio: 50 °C - Viscosità olio: 30 cSt

Oil temperature: 50 °C - Oil viscosity: 30 cSt



CODICE CODE	SIGLA TYPE	RAPP. PILOT PILOT RATIO	PORTATA MAX MAX FLOW Lt. / min	PRESSIONE MAX MAX PRESSURE Bar	PRESSIONE APERTURA CRACKING PRESSURE Bar
<b>V0178/FLV</b>	VBPDE 1/4" A FLV	1: 5,5	20	350	4,5
<b>V0180/FLV</b>	VBPDE 3/8" A FLV	1: 5,5	30	350	4,5
<b>V0190/FLV</b>	VBPDE 1/2" A FLV	1: 4,5	55	350	5,5



CODICE CODE	SIGLA TYPE	V1 - V2 C1 - C2 GAS	L mm	L1 mm	L2 mm	L3 mm	L4 mm	H mm	H1 mm	H2 mm	S mm	PESO WEIGHT kg
<b>V0178/FLV</b>	VBPDE 1/4" A FLV	G 1/4"	80	113	27	15	18	75	45	30	30	1,330
<b>V0180/FLV</b>	VBPDE 3/8" A FLV	G 3/8"	80	113	30	15	18	75	45	30	30	1,250
<b>V0190/FLV</b>	VBPDE 1/2" A FLV	G 1/2"	115	147	39	18	23	90	57	33	35	2,300